

▶ Remodelació de la Ronda del Mig entre c. Balmes i plaça Lesseps

■ Remodelació de la Ronda del Mig entre Via Augusta i Escorial *Tram Balmes - PuigReig*



Situació inicial del creuament de Ronda General Mitre amb C/Balmes

Contractista:	FCC CONSTRUCCIÓN
Inici d'obra:	juny 2008
Fi urbanització:	setembre 2010



Imatge virtual de la proposta

■ Remodelació de la Ronda del Mig entre Via Augusta i Escorial *Tram Balmes - PuigReig*



Situació inicial a la zona del començament dels Jardins de Josep Amat amb vista al carrer Putxet i a la Ronda General Mitre



Urbanització en servei (07/10/10)

- Remodelació de la Ronda del Mig entre Via Augusta i Escorial
Tram Balmes - PuigReig



07/10/10

- Remodelació de la Ronda del Mig entre Via Augusta i Escorial
Tram Balmes - PuigReig



07/10/10

■ Remodelació de la Ronda del Mig entre Via Augusta i Escorial
Tram Balmes - PuigReig

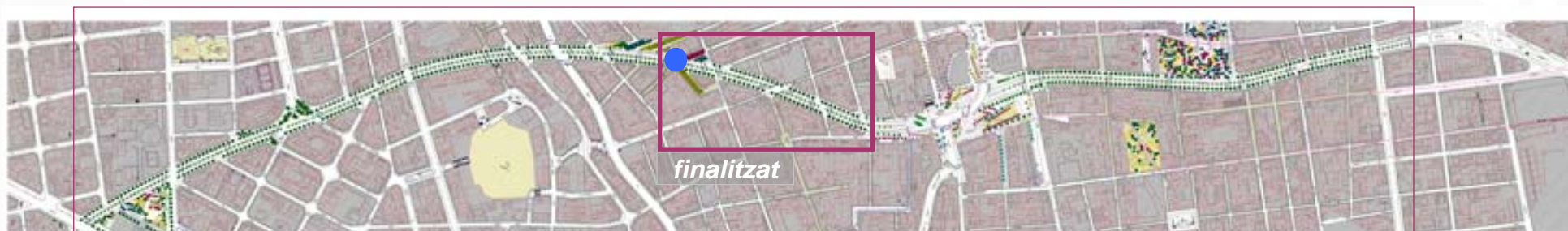


Remodelació de la Ronda del Mig entre Via Augusta i Escorial *Tram Balmes - PuigReig*



07/10/10

■ Tram PuigReig - Homer



Situació inicial de la calçada costat muntanya de la Ronda General Mitre a l'alçada del carrer Puig Reig (en direcció Plaça Lesseps)

Contractista: FCC CONSTRUCCIÓN
Inici d'obra: agost 2007
Fi d'obra: setembre 2008



Imatge de l'obra en servei

■ Tram PuigReig - Homer



Situació inicial rampa d'accés banda mar- banda muntanya



Situació actual

■ Tram PuigReig - Homer



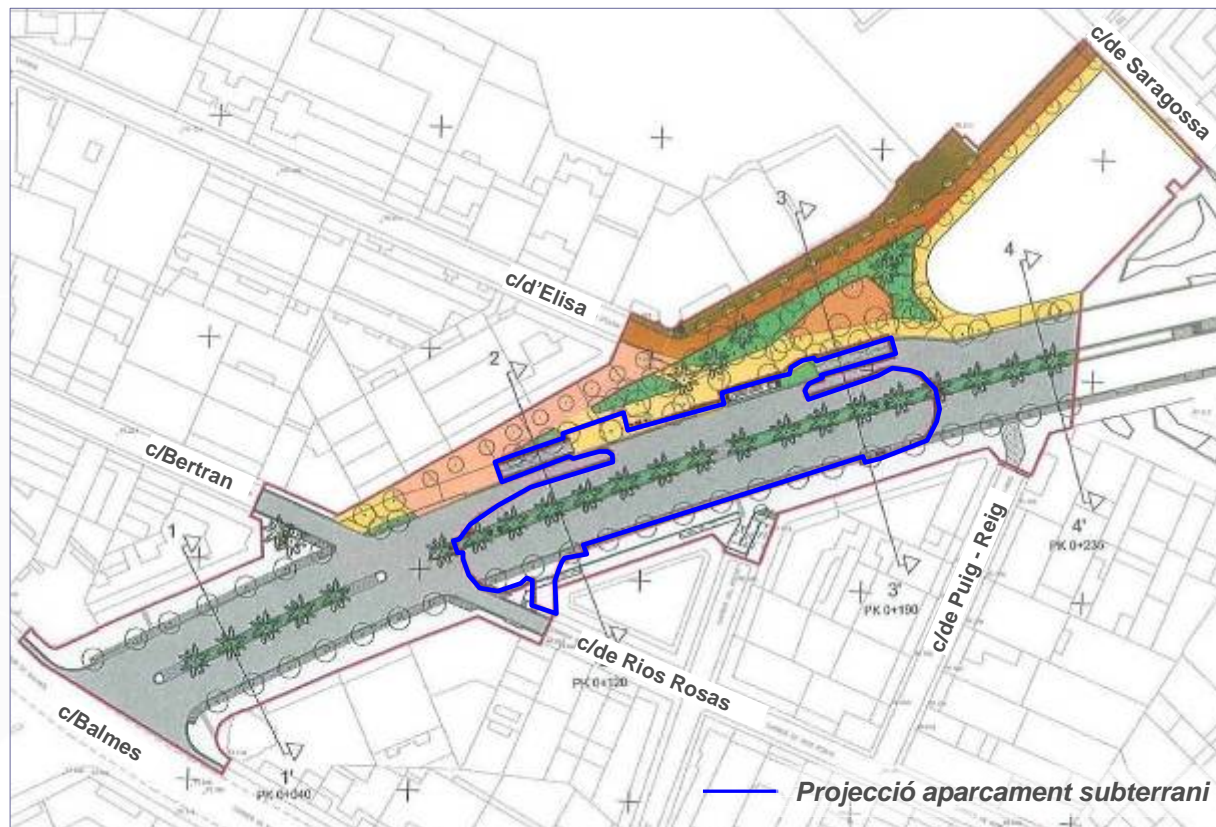
Situació inicial de la calçada costat mar de la Ronda General Mitre (direcció Balmes) a l'alçada del c/Saragossa



Situació actual

■ Aparcament subterrani Josep Amat

Construcció d'un aparcament públic de 254 places (en quatre plantes soterrani), a la plaça Josep Amat entre la Ronda del Mig, C/ del Putxet i el C/ d'Elisa, incloent-hi les calçades de la pròpia Ronda del Mig.



De les 254 places totals, 5 són reservades per a persones de mobilitat reduïda.

A banda hi haurà 9 places per a motocicletes i una zona reservada per a bicicletes.

En execució conjuntament amb el tram Balmes/Puig-Reig

Contractista: FCC CONSTRUCCIÓN

Inici d'obra: juny 2008

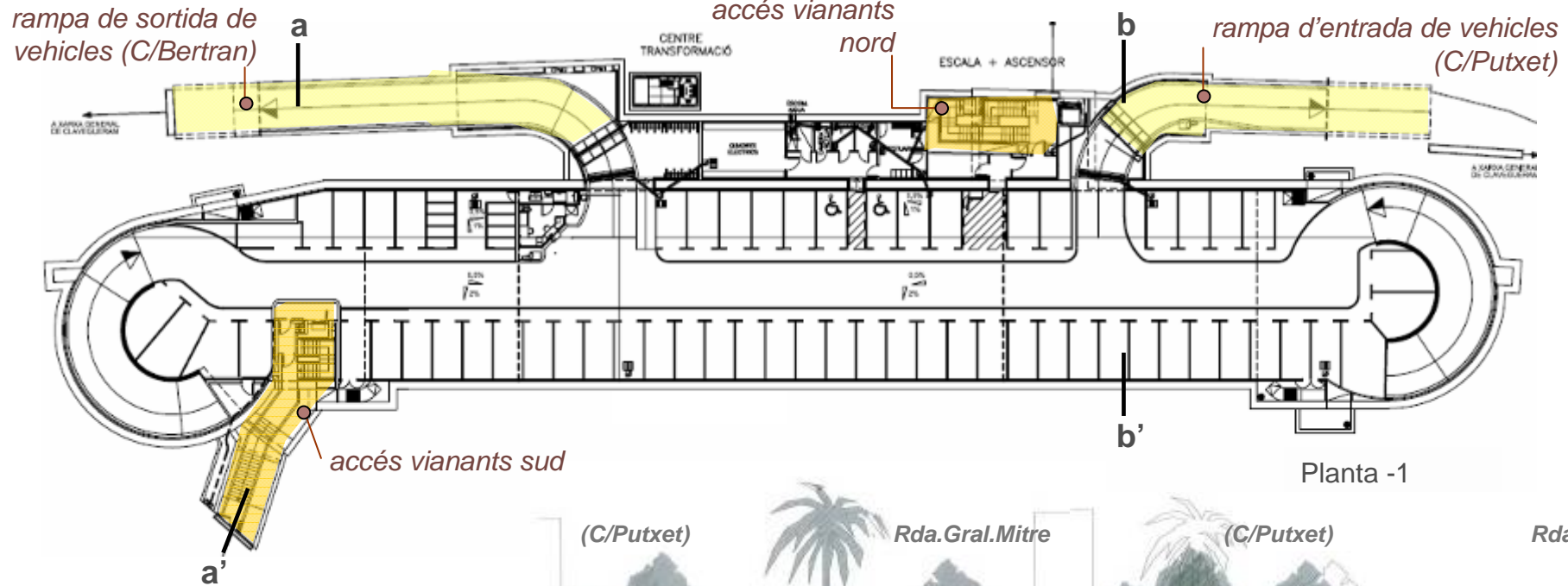
Finalització: desembre 2010

■ Aparcament subterrani Josep Amat



Vista interior aparcament (07/10/10)

■ Aparcament subterrani Josep Amat



Quadre de superfícies construïdes

soterrani -1	2.364 m ²
soterrani -2	1.878 m ²
soterrani -3	1.878 m ²
soterrani -4	1.878 m ²
total pàrquing	7.998 m²



■ Fitxa Tècnica

TRAM BALMES – PUIG-REIG I APARCAMENT

Autor del projecte : Global PM consultores i PCG arquitectura e Ingenieria

Contractista: FCC CONSTRUCCIÓN Longitud del tram: 200m

Inici d'obra: juny 2008

Finalització: setembre 2010

TRAM PUIG-REIG – HOMER:

Autor del projecte: Global PM consultores

Contractista: FCC CONSTRUCCIÓN Longitud del tram: 400m

Inici: agost 2007-

Finalitzacio setembre 2008